



第101回全日本スキー選手権大会

《クロスカントリー競技（スプリント・マススタート・パーシュート）》

TCM資料

1. 開会

新型コロナウイルス感染拡大防止のためTCMは開催しません。

別紙資料等をよく読んでいただき、質問・意見がありましたら12月19日（月）正午までに、質問受付フォームにてお願いします。質問等の際は必ずチーム名・代表者名を明記してください。

質問事項については、問い合わせたチーム名・代表者名と内容をホームページ及び会場掲示板に開示し回答します。

TCM資料に関する質問・意見はこちらのQRコードを読み込んでフォームに記入し送信してください。



2. 競技役員紹介

（1）SAJジュリーメンバーの紹介

技術代表 児玉 義昭 (FIS)

アシスタント技術代表

池田 幹雄 (SAJ)

ジュリー 藍葉 弘之 (SAJ)

三國 正樹 (SAJ)

（2）本村の競技役員の紹介 ※大会プログラムを参照してください。

3. 全日本スキー連盟あいさつ ※大会プログラムを参照してください。

4. 天気予報 ※大会期間中インターネットからの天気情報を会場掲示板に掲示します。

5. 大会日程の確認（タイムスケジュール） 【資料1-①～⑤】

6. 競技等説明

（1）コースプロフィール・会場図について 【資料2】

①大会本部棟裏の道路は大会期間中、大会関係車両以外「進入禁止」となっています。

②選手専用入口、役員専用入口を分けてありますので確認願います。

③本部棟前通路は選手の通行はできませんのでご注意願います。

(2) 5Km コース図【資料3】

(3) スプリントコース図【資料4】

スプリントコースの使用にあたっては「5キロコース」との重複区間（交差する区間）があります。事故を防止するため「コースの使用制限」をする場合がありますので大会会場掲示板及び大会公認 Line で必ずご確認ください

(4) ドローについて 【資料5】

(5) 各競技説明 【資料6】

(6) スプリント競技タイムテーブル・トーナメント表 【資料7-①～③】

(7) マスタートイメージ図 【資料8】

7. 連絡事項

- (1) 抗議は非公式成績公示後15分以内に所定の書面で5千円を添えてセクレタリーに提出してください。
- (2) 表彰は、男子競技終了後準備ができたい行いますので、放送がありましたら本部棟前に集合してください。
- (3) 21日・22日の競技に使用するビブは、21日の朝8時より本部棟にて配布します。なお、21日スプリント競技は「北星信金」、22日マス・スタート競技は「asics」のビブを使用します。23日の競技で使用するビブは、当日の朝8時より本部棟にて配布します。
- (4) 当日の棄権者は必ずビブを大会本部に返却してください。また競技途中の棄権者は必ず近くの関門か大会本部にビブを返却してください。
- (5) 本大会は「新型コロナウイルス感染拡大防止のため」様々な制限を行っての開催となります。再度、本大会における「音威子府クロスカントリーコースの使用にあたっての留意事項」と「音威子府村における新型コロナウイルス感染防止対策事項」をご確認ください。各チーム・選手の皆様には大変ご面倒をおかけしますがご理解ご協力をお願いします。
- (5) 各競技のリザルトは、音威子府村ホームページに掲載します。（携帯電話・スマートフォンで下記のQRコードを読み取るとアクセスすることができますのでご利用ください。）

リザルトQRコード



第101回全日本スキー選手権大会 クロスカントリー競技 タイムスケジュール

期 日	時 間	競技・会議・式典	会 場
12月18日(日)	8:00	コースオープン	
	17:00	コースクローズ	
12月19日(月)	8:00	コースオープン	
	17:00	コースクローズ	
12月20日(火)	8:00	コースオープン	
	11:00~	組織委員会	音威子府村公民館
	15:00	コースクローズ	
12月21日(水)	8:00	コースオープン	
	10:00~	女子・男子スプリント (1.4kmF)	音威子府クロスカントリーコース
	15:00	コースクローズ	
12月22日(木)	8:00	コースオープン	
	10:00~	女子マススタート (5kmC)	音威子府クロスカントリーコース
	11:00~	男子マススタート (10kmC)	音威子府クロスカントリーコース
	15:00	コースクローズ	
12月23日(金)	8:00	コースオープン	
	10:00~	女子パーシュート (10kmF)	音威子府クロスカントリーコース
	11:00~	男子パーシュート (15kmF)	音威子府クロスカントリーコース



第101回全日本スキー選手権大会

12月20日(火)タイムテーブル

- 5 : 30 コース整備開始(圧雪車)
↓
7 : 00 コース内標識・ネット等点検
↓
8 : 00 コースオープン(天候により変更あり)
↓
10 : 00 ジュリー最終確認
↓
11 : 00 組織委員会(公民館)
↓
15 : 00 コースクローズ・コース整備(天候により変更あり)
↓
17 : 00 各係打ち合わせ(必要に応じて)解散



第 101 回全日本スキー選手権大会

12月21日（水）タイムテーブル

【女子スプリント 1.4 km (F) 男子スプリント 1.4 km (F)】

- 5 : 30 コース整備開始（圧雪車）
↓
7 : 00 役員集合・各係ミーティング・会場周辺点検
↓
8 : 00 コースオープン（天候により変更あり）
↓
9 : 00 ジュリー会議 各係準備確認
↓
9 : 50 前走スタート（天候により変更あり）
↓
10 : 00 女子スプリント予選スタート 101名
↓
10 : 26 女子スプリント予選スタート完了
↓
10 : 35 女子スプリント予選終了
↓
10 : 45 男子スプリント予選スタート 154名
↓
11 : 24 男子スプリント予選スタート完了・女子ショートミーティング
↓
11 : 29 男子スプリント予選終了
↓
11 : 50 男子ショートミーティング
↓
12 : 00 女子決勝ラウンドスタート（※決勝タイムテーブル詳細別紙）
↓
12 : 30 男子決勝ラウンドスタート（※決勝タイムテーブル詳細別紙）
↓
13 : 55 女子・男子決勝ラウンド終了
↓
14 : 15 ジュリー会議
↓
14 : 30 表彰式
↓
15 : 00 コースクローズ・各係打ち合せ（必要に応じて）解散



第101回全日本スキー選手権大会

12月22日(木)タイムテーブル

【女子マススタート5km(C) 男子マススタート10km(C)】

- 5 : 30 コース整備開始(圧雪車) コース係集合(ミーティング)
↓
7 : 00 役員集合・各係ミーティング・会場周辺点検
↓
8 : 00 コースオープン(天候により変更あり)
↓
9 : 00 ジュリー会議 各係準備確認
↓
9 : 45 前走スタート(天候により変更あり)
↓
10 : 00 女子マススタート5km(C) スタート 101名
↓
10 : 30 女子競技終了予定
↓
10 : 45 ジュリー会議
↓
11 : 00 男子マススタート10km(C) スタート 161名
↓
11 : 40 男子競技終了予定
↓
11 : 55 ジュリー会議
↓
12 : 05 表彰式
↓
15 : 00 コースクローズ
↓
17 : 00 各係打ち合せ(必要に応じて)解散



第101回全日本スキー選手権大会

12月23日(金)タイムテーブル

【女子パーシュート10km(F) 男子パーシュート15km(F)】

- 5 : 30 コース整備開始(圧雪車)
↓
7 : 00 役員集合・各係ミーティング・会場周辺点検
↓
8 : 00 コースオープン(天候により変更あり)
↓
8 : 30 ジュリー会議 各係準備確認
↓
9 : 45 前走スタート(天候により変更あり)
↓
10 : 00 女子パーシュート10kmスタート 100名
↓
10 : 45 前走スタート(天候により変更あり)
↓
11 : 00 男子パーシュート15kmスタート 156名
↓
11 : 10 ジュリー会議(女子競技終了後)
↓
12 : 00 競技終了予定
↓
12 : 15 ジュリー会議
↓
12 : 25 表彰式
↓
12 : 45 会場片付け・解散

コースプロフィール

資料2

項目 \ 種目	男女スプリント (1.4km F)	女子マスタート (5km C)	男子マスタート (10km C)	女子パシュート (10km F)	男子パシュート (15km F)
出発決勝標高	53m	53m	53m	53m	53m
最高地点標高	70m	136m	136m	136m	136m
最低地点標高	53m	53m	53m	53m	53m
標高差 (HD)	17m	83m	83m	83m	83m
極限登高 (MC)	16m	50m	50m	50m	50m
合計登高 (TC)	29m	199m	398m	398m	597m
コース使用方法	1.4kmコース1周	5kmコース1周	5kmコース2周	5kmコース2周	5kmコース3周

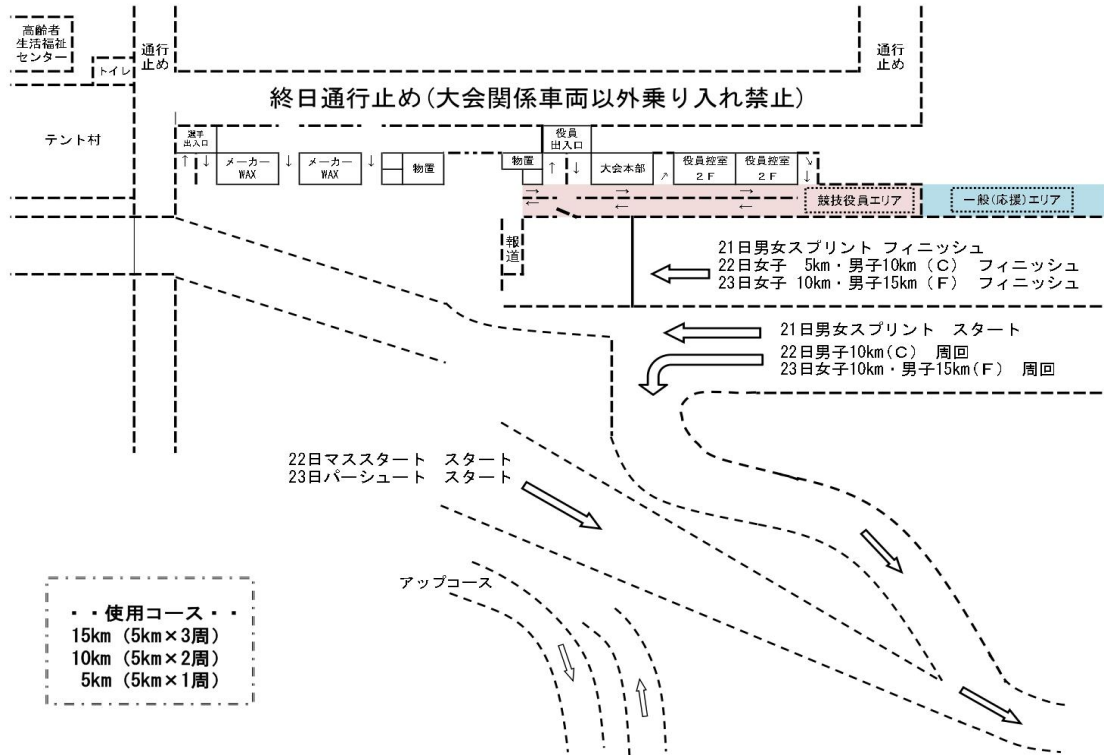
5kmコース

Tepe of Climb	PHD	Total Climb
A	≥ 30m	84m
B	10~29m	78m
C	< 10m	(20)m
U	< 10m	37m
Total Climb		199m

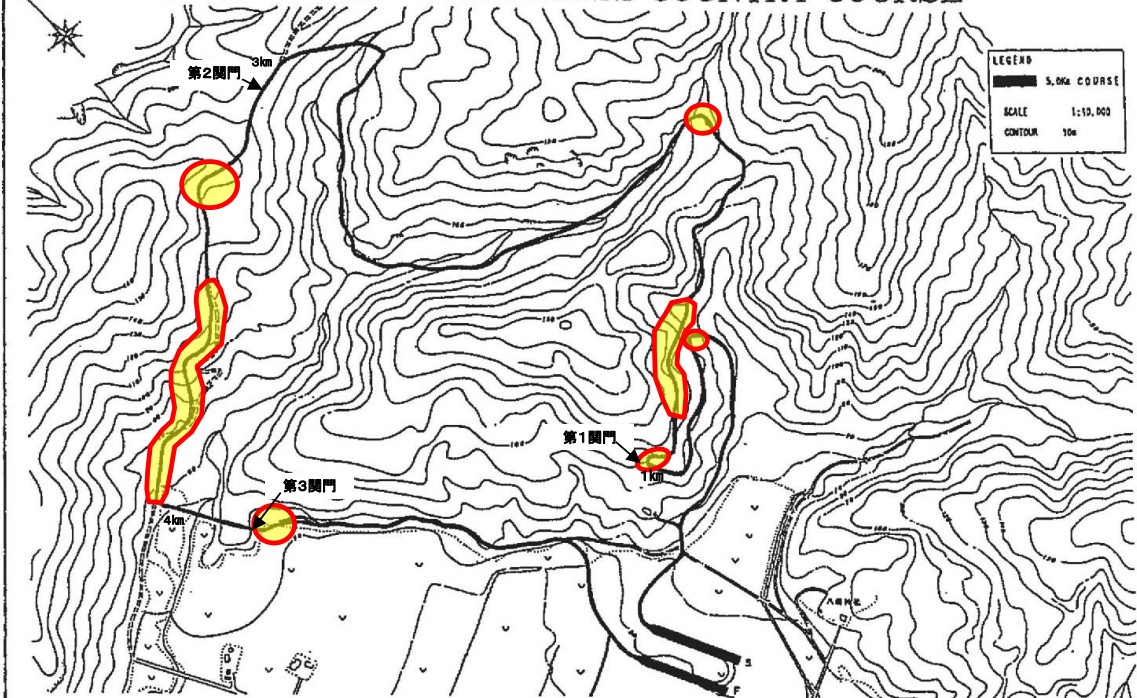
※C(20)m=included in B

全日本スキー選手権大会 【会場図】

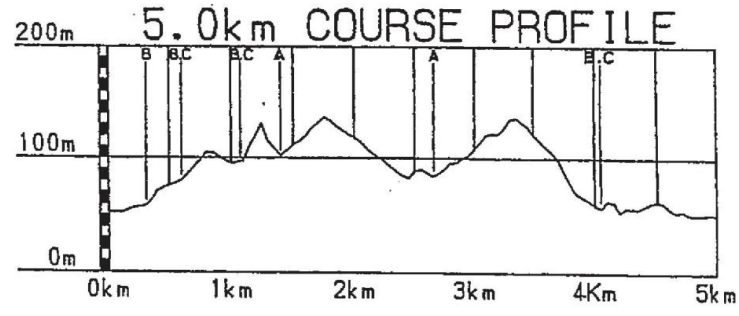
全日本スキー選手権大会 【会場図】



OTOINEPPU IN JAPAN CROSS COUNTRY COURSE



トラックを付けない箇所



TECHNICAL	LENGTH	5km
START FINISH HEIGHT		53m
MAX ALTITUDE		136m
MIN ALTITUDE		53m
HEIGHT DIFFERENCE		83m
MAX CLIMB		50m
TOTAL CLIMB		199m

TYPE OF CLIMB	HEIGHT OF DIFF	TOTAL CLIMB
A	>30m	84m
B	10-29m	78m
C	<10m (L ≤ 30m)	(20)m
UNDULATED TERRAIN	<10m	37m
TOTAL		199m

※ C(20)m=included in B

21日スプリントコース図
[Red line]

23日ウォーミング
アップコース図
[Green line]

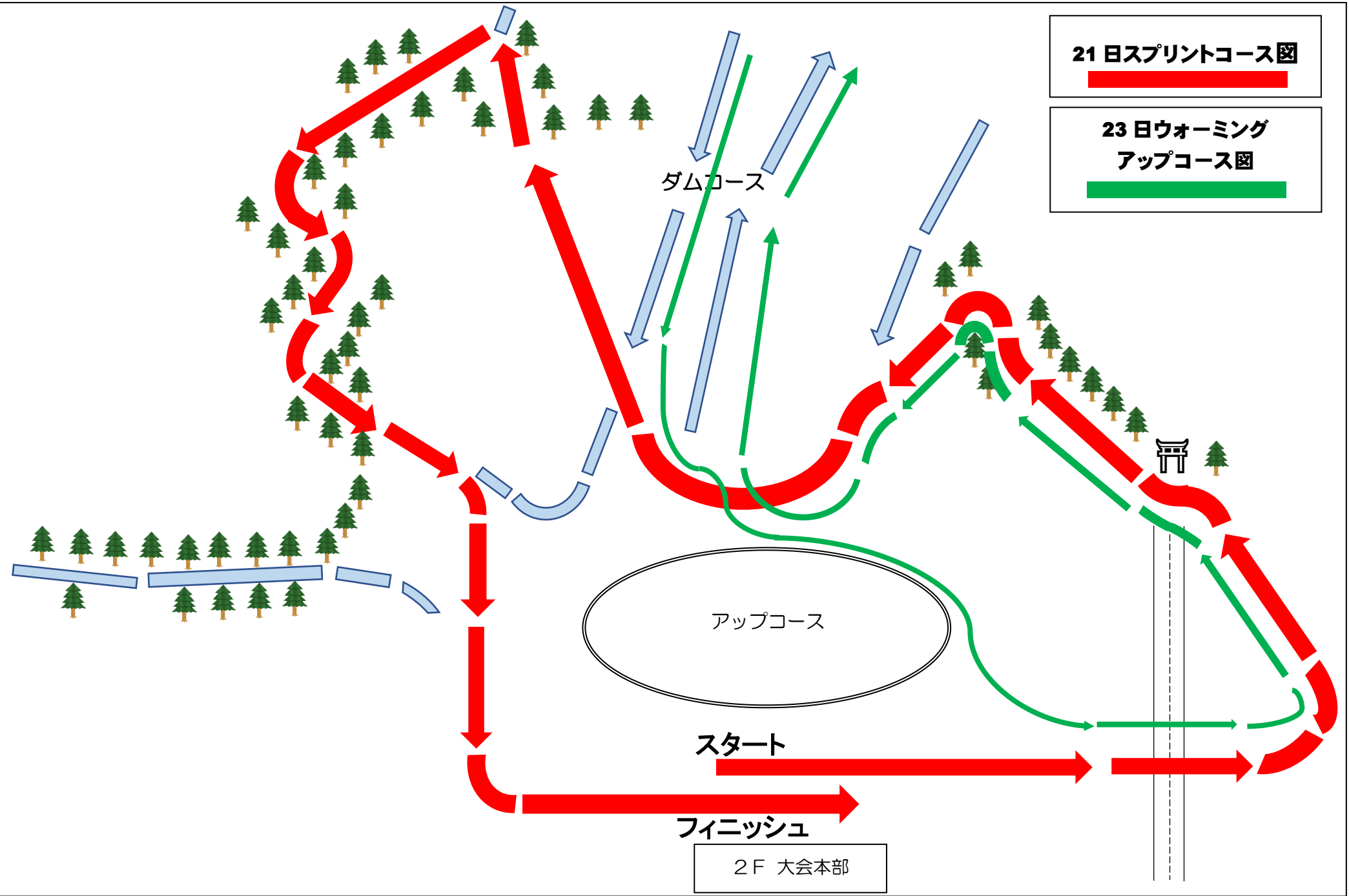
ダムコース

アップコース

スタート

フィニッシュ

2F 大会本部



ドローについて

スプリント及びマススタートのドローについては、12月20日（火）13：00からジュリーメンバー立ち会いで行います。

- スプリント：今回実施する3種目の前年度上位5名と海外派遣選手を特別枠としてドロー。
SAJポイントリストNo.1のポイント順。ノーポイントはドロー。
また、「待機者」掲載選手については、特別な理由がない限りノーポイントでドロー。
- マススタート：FISポイントリストNo.3のポイント順。ノーポイントはドロー。
SAJのみの登録選手については、特別な理由がない限りノーポイントでドロー。
- パーシュート：男女ともウェーブスタートを行う場合もある。

12月21日（水）【女子・男子スプリント1.4km（F）】

- 女子エントリー数：101名 予選スタート 10：00
■男子エントリー数：154名 予選スタート 10：45

（競技について）

1. 予選上位30位までが決勝ラウンドに進出します。
2. 決勝ラウンドにおいてもタイム計測をします。
3. 決勝ラウンドのビブ及びサイドビブは予選終了後のショートミーティング時に配布します。時間はタイムテーブルに記載してありますが、準備ができ次第、放送にて周知しますのですみやかに集合願います。
4. 決勝ラウンドのスタート時間は「決勝ラウンドタイムテーブル」を確認してください。
5. 決勝ラウンドのスタート方法はスタートラインから1m後方で待機し、スターターの「位置について」でスタートラインへ進み、スターターの用意の号令で全員が静止した後ピストルでスタート合図します。
6. スタート後15mはコース変更できません。（リボンでマークします）
7. スプリントはフィニッシュ手前50mから4コリドーとなり赤旗で表示します。
8. 選手はコリドーを変更することが許されますが、妨害行為は禁止とします。

（ウォーミングアップ等について）

1. 競技コース内のウォーミングアップは競技開始5分前までとします。必ずビブを裏返しにして行ってください。競技中のウォーミングアップ及び競技後のクーリングダウンは本部棟前の「アップコース」で行ってください。
2. コーチビブ着用者は、スタート5分前から後走者が通過するまでスキーを外してください。

12月22日（木）【女子5km・男子10km】（C）Mass

- 女子エントリー数：101名 スタート 10：00
■男子エントリー数：161名 スタート 11：00

（競技について）

1. 男女とも5kmコースを使用します。（男子は5kmコース2周）
2. スタート合図は1分前、30秒前のコール後にピストルによりスタートします。
3. 周回コースの分岐は青の看板及び青のVボードで表示し、フィニッシュコースは赤の看板及び赤のVボードで表示します。
4. コース内のトラックは3本としトラックを付けない箇所は始点と終点に目印を付けます。
5. フィニッシュ手前50mから、5本のトラックとなり赤旗で表示してあります。

（ウォーミングアップ等について）

1. 競技コース内のウォーミングアップは競技開始5分前までとします。なお、女子スター

ト5分後より男子選手のウォーミングアップを競技コース内で行うことを許可します。必ずビブを裏返しにして行ってください。また、競技中の選手には十分注意をして行ってください。

2. コーチビブ着用者は、スタート5分前から後走者が通過するまでスキーを外してください。
3. 逆走は絶対しないでください。違反者については警告の対象とします。
4. 女子終了後のクーリングダウンは、男子が競技中のためアップコースで行ってください。

(用具交換等について)

1. 用具交換については、ポールが破損した場合は取り替えることが認められています。ただし、クラシカル競技の場合、左右両方のポールを交換した場合は、ICR343.8.2に従うこととします。
2. スキーやビンディングが破損した場合は、試合終了後、破損した用具を Jury に証明しなければなりません。(ICR343.12.2を参照)

12月23日(金)【女子10km・男子15km】(F) パーシュート

●女子エントリー数：100名

●男子エントリー数：156名

(競技について)

1. 男女とも5kmコースを使用します。
※女子は5kmコース2周・男子は5kmコース3周します
2. 周回コースの分岐は青の看板及び青のVボードで表示し、フィニッシュコースは赤の看板及び赤のVボードで表示します。
3. スタート順については、配布したスタートリストを確認してください。
スタートは4レーンとします。
4. フィニッシュ手前50mから、4コリドーとなり赤旗で表示してあります。

(ウォーミングアップ等について)

1. 競技コース内のウォーミングアップは女子スタート5分前までとします。23日の競技中のウォーミングアップはスプリントコース(前半)とダムコース(資料4参照)を使用して行ってください。必ずビブを裏返しにして行ってください。また、競技中の選手には十分注意をして行ってください。
2. コーチビブ着用者は、スタート5分前から後走者が通過するまでスキーを外してください。
3. 逆走は絶対しないでください。違反者については警告の対象とします。
4. 女子終了後のクーリングダウンは、男子が競技中のためアップコースで行ってください。

(用具交換等について)

1. 用具交換については、ポールが破損した場合は取り替えることが認められています。
2. スキーやビンディングが破損した場合は、試合終了後、破損した用具を Jury に証明しなければなりません。(ICR343.12.2を参照)

決勝ラウンドタイムテーブル

		時程表
女子 準々決勝	1	12:00
	2	12:05
	3	12:10
	4	12:15
	5	12:20
男子 準々決勝	6	12:30
	7	12:35
	8	12:40
	9	12:45
	10	12:50
女子 準決勝	11	13:00
	12	13:05
男子 準決勝	13	13:15
	14	13:20
女子決勝 A	15	13:40
男子決勝 A	16	13:50

第101回全日本スキー選手権クロスカントリー競技
(スプリント女子決勝ラウンドトーナメント表)

資料7-②

準々決勝
Quarter finale

Bib 12:00

1		Q1
10		
11		
20		
21		
30		

準決勝
Semi finale

■決勝ラウンドでタイムを取る場合の【準決勝】各組6番目のポジション■
準々決勝 (QF) 各組3位・4位の中で【1番目】にタイムの良い選手を準決勝2組【S2のLL】へ
準々決勝 (QF) 各組3位・4位の中で【2番目】にタイムの良い選手を準決勝1組【S1のLL】へ

■決勝ラウンドでタイムを取る場合の【決勝】5番・6番目のポジション■
準決勝 (SF) 各組3位・4位の中で1番目と2番目にタイムの良い選手が決勝へ割り振られる

決勝
finale

Bib 12:05

4		Q2
7		
14		
17		
24		
27		

Bib 13:00

Q1-1		S1
Q1-2		
Q2-1		
Q2-2		
Q3-1		
QF3・4-2		

Bib 12:10

5		Q3
6		
15		
16		
25		
26		

決勝
13:40

S1-1		F1	
S1-2			
S2-1			
S2-2			
SF3・4-1			LL
SF3・4-2			LL

Bib 12:15

2		Q4
9		
12		
19		
22		
29		

Bib 13:05

Q4-1		S2
Q4-2		
Q5-1		
Q5-2		
Q3-2		
QF3・4-1		

Bib 12:20

3		Q5
8		
13		
18		
23		
28		

■スタート位置■

○準々決勝：予選タイムの良い順に選ぶ。

○準決勝：準々決勝の順位と準々決勝のタイムの良い順に選ぶ。

○決勝：準決勝の順位と準決勝のタイムの良い順に選ぶ。

第101回全日本スキー選手権クロスカントリー競技
(スプリント男子決勝ラウンドトーナメント表)

資料7-③

準々決勝
Quarter finale

Bib 12:30

1		Q1
10		
11		
20		
21		
30		

準決勝
Semi finale

決勝
finale

■決勝ラウンドでタイムを取る場合の【準決勝】各組6番目のポジション■
準々決勝 (QF) 各組3位・4位の中で【1番目】にタイムの良い選手を準決勝2組【S2のLL】へ
準々決勝 (QF) 各組3位・4位の中で【2番目】にタイムの良い選手を準決勝1組【S1のLL】へ

■決勝ラウンドでタイムを取る場合の【決勝】5番・6番目のポジション■
準決勝 (SF) 各組3位・4位の中で1番目と2番目にタイムの良い選手が決勝へ割り振られる

Bib 12:35

4		Q2
7		
14		
17		
24		
27		

Bib 13:15

Q1-1		S1
Q1-2		
Q2-1		
Q2-2		
Q3-1		
QF3・4-2		

Bib 12:40

5		Q3
6		
15		
16		
25		
26		

決勝
13:50

S1-1		F1	
S1-2			
S2-1			
S2-2			
SF3・4-1			LL
SF3・4-2			LL

Bib 12:45

2		Q4
9		
12		
19		
22		
29		

Bib 13:20

Q4-1		S2
Q4-2		
Q5-1		
Q5-2		
Q3-2		
QF3・4-1		

Bib 12:50

3		Q5
8		
13		
18		
23		
28		

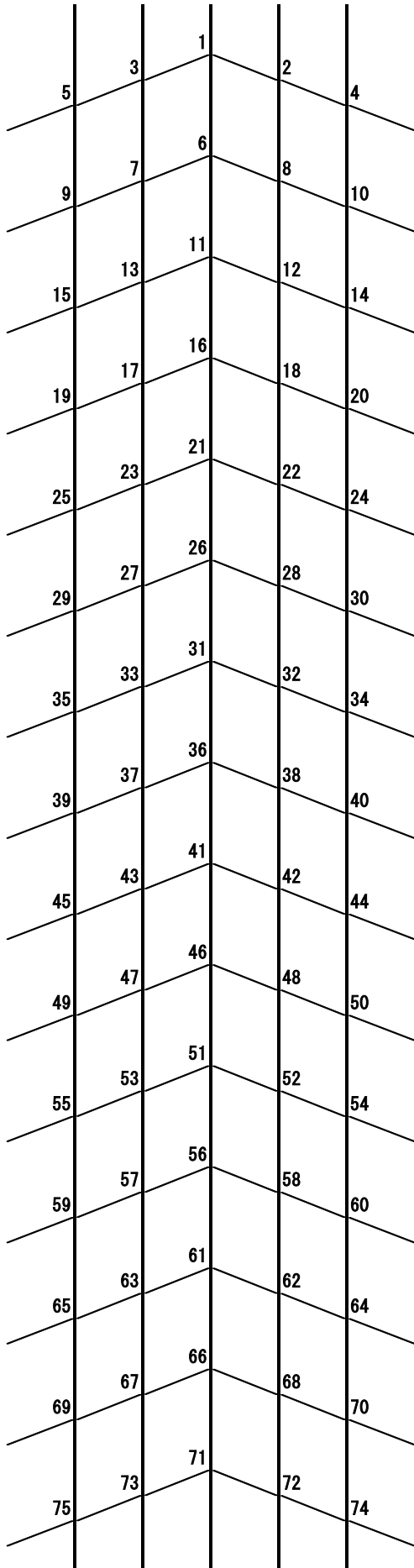
■スタート位置■

- 準々決勝：予選タイムの良い順に選ぶ。
- 準決勝：準々決勝の順位と準々決勝のタイムの良い順に選ぶ。
- 決勝：準決勝の順位と準決勝のタイムの良い順に選ぶ。

■ マススタートイメージ図 ■

資料 8

女子5km (C) MASSスタート位置



男子10km (C) MASSスタート位置

